

Dettagli evento formativo

RESPONSABILE SCIENTIFICO

Dr. **LUIS PEREIRA DE SOUSA**
MMG, Porcia (PN)

MODALITÀ DI PARTECIPAZIONE

L'iscrizione è gratuita e potrà essere effettuata online all'indirizzo: www.congressare.it, nella sezione: **EVENTI ProECM**

CREDITI ECM

Figure Professionali: **MEDICO CHIRURGO** (Tutte le discipline)

CREDITI PARTECIPANTI

Sono stati riconosciuti **5 CREDITI ECM** per **max 50 partecipanti**.

MODALITÀ EROGAZIONE CREDITI ECM

I questionari saranno disponibili e visionabili attraverso un link, ricevuto nella casella di posta elettronica comunicata al momento dell'iscrizione, a partire dal giorno successivo alla ricezione della stessa. Resteranno attivi per i **3 giorni successivi** alla ricezione del link e sarà possibile effettuare un solo tentativo di compilazione. Questionario on-line a risposta multipla. Per conseguire i crediti ECM relativi all'evento è obbligatorio: partecipare al **90%** delle attività formative in presenza/webinar, rispondere correttamente ad almeno il **75%** dei quesiti del questionario di apprendimento, compilare il questionario di valutazione della qualità percepita.

SEDE CONGRESSUALE

NODO MEETING CENTER, Viale Duodo, 70 **Codroipo** | Udine

Con il contributo non condizionante di



SEGRETARIA ORGANIZZATIVA E PROVIDER NAZIONALE ECM N. 2295

Promise Group Srl - Via Ghino Valenti, 2 - Ancona

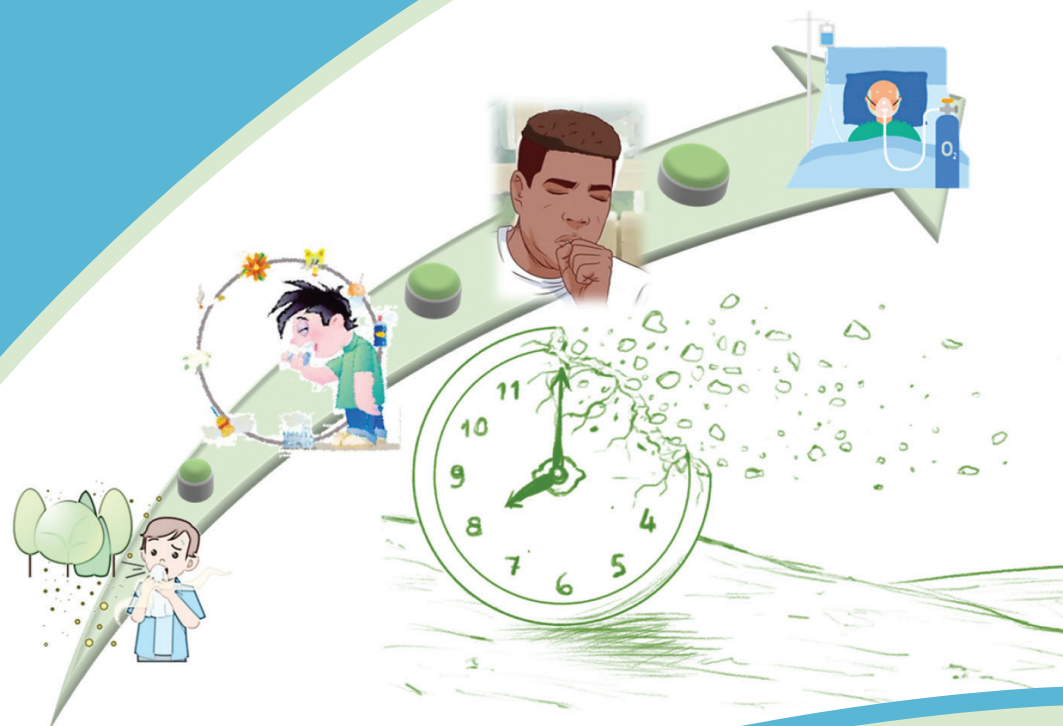
Tel. 071 202123 / Fax 071 202447

congressare@promisegroup.it | www.congressare.it

LA MARCIA ALLERGICA

Corso di aggiornamento sul tema dell'allergia respiratoria e ostruzione bronchiale

grafica by PROMISE GROUP



NODO Meeting Center
CODROIPO UDINE
16 SETTEMBRE 2023

Razionale

Asma e BPCO sono patologie ostruttive delle vie respiratorie, eterogenee e ancora oggi sottodiagnosticate, con sintomi spesso sovrapponibili. Presentano, soprattutto nei più piccoli e per le forme allergiche, un esordio assai precoce.

In questi casi inizia una “marcia allergica” che accompagna il paziente in un lungo percorso di difficile gestione.

Nell'adulto con problemi respiratori si manifesta soprattutto, oltre agli episodi di acuzie, con la bronchite cronica e la broncopneumopatia ostruttiva.

Nella gestione, sia dell'asma che della BpcO, si verificano, con una certa frequenza, alcune criticità:

- un elevato uso dei broncodilatatori a breve durata d'azione, che risolvono il sintomo ma che possono posticipare una corretta diagnosi e un adeguato controllo dell'evoluzione della malattia
- un insufficiente uso della spirometria sia in fase diagnostica che nel follow-up.
- un uso scorretto dei device inalatori, che impedisce un'adeguata aderenza terapeutica e, di conseguenza, il controllo della patologia e la prevenzione del suo aggravamento.

Obiettivo Generale

Apprendere le principali nozioni di appropriatezza diagnostica e terapeutica dei disturbi respiratori con particolare riferimento alle co-morbilità presenti.

Faculty

Domenico Barrile

Presidio Ospedaliero IMFR, Gervasutta (UD)

Mariaelisabetta Conte

Allergologia Ospedale Civile, Pordenone

Stefania Pagnutti

MMG, Cividale (UD)

Luis Pereira De Sousa

MMG, Porcia (PN)

Marco Rocchetto

MMG, Maniago (PN)

Programma scientifico

8.30 Registrazione dei partecipanti

9.00 Presentazione del corso

Luis Pereira - Mariaelisabetta Conte

9.05 *Patologia ostruttiva e infanzia: l'evoluzione delle patologie respiratorie dalla nascita all'età adulta.*

Mariaelisabetta Conte, Marco Rocchetto

9.30 *Dalla Rinite all'Asma: avanza la marcia allergica. Approccio terapeutico.*

Mariaelisabetta Conte, Marco Rocchetto

10.15 *La riaccutizzazione di BPCO: il punto di vista del medico di medicina generale.*

Relatore: **Luis Pereira**

Discussant: **Domenico Barrile, Mariaelisabetta Conte**

11.00 *Coffee Break*

11.20 *L'importanza della spirometria nella gestione di Asma Bronchiale e BPCO.*

Domenico Barrile

12.15 *Patologie ostruttive pneumologiche e comorbilità:*

- Asma e reflusso gastroesofageo;

- BPCO e complicanze cardiache.

Stefania Pagnutti

Discussant: **Domenico Barrile, Mariaelisabetta Conte**

13.00 Chiusura dei lavori e compilazione questionario ECM.

13.10 *Lunch di Lavoro*